



TYXIA 1610 / 1611 / 1612

www.deltadore.com



Important product information (i)



	TYXIA 1610	TYXIA 1611	TYXIA 1612
			+
	Lithium 3 V, CR2032, (3 years autonomy)		
	868 MHz (EN 300 220) 100 m		
°C	-5°C / +40°C		
	129 x 45 x 17 mm		
CE	R&TTE 1999/5/CE		

La fonction maillage permet 2 applications distinctes :

Application 1 : Commande centralisée et/ou par groupe (16 récepteurs maximum)

Principe : le signal radio est répété entre tous les récepteurs.

Avantage : large couverture de l'installation. On veut commander un récepteur qui ne serait pas en portée directe de la télécommande.

Le voyant s'allume rouge à chaque commande.

Le voyant s'allume vert pour signaler la bonne réception de tous les récepteurs.

Dans cette application, vous pouvez créer des groupes de commande.



Association d'un nombre illimité de récepteurs avec un émetteur radio (dans la limite de la portée).

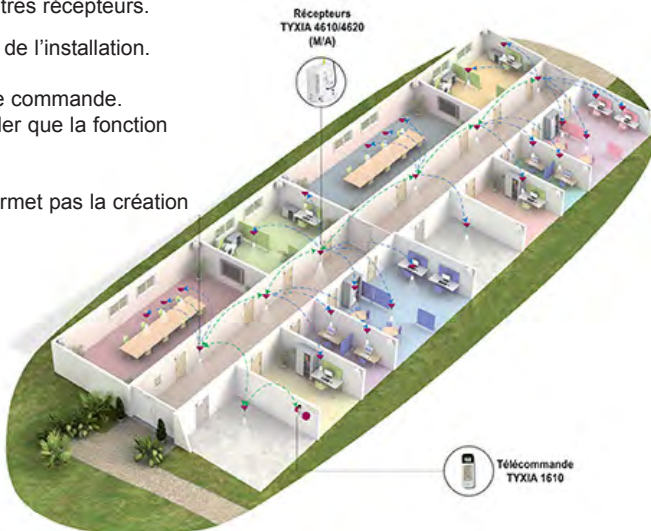
Principe : le signal radio est répété par un nombre limité de récepteurs (16 max) qui assurent la propagation du signal radio aux autres récepteurs.

Avantage : **très** large couverture de l'installation.

Le voyant s'allume rouge à chaque commande.

Le voyant s'allume vert pour signaler que la fonction répétition est bien réalisée.

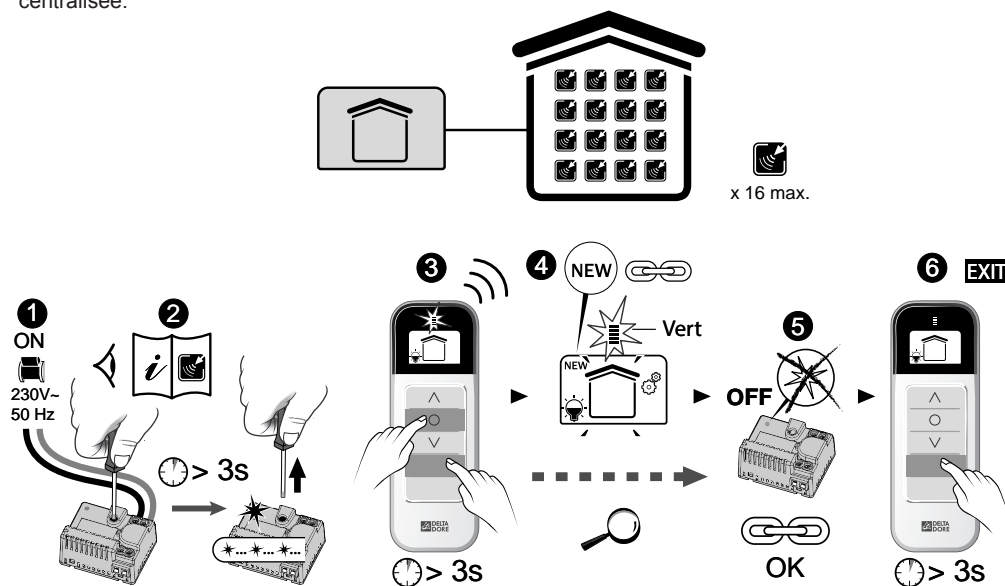
Attention : cette application ne permet pas la création de groupe de commande.



Application 1 : Commande centralisée et/ou par groupe (16 récepteurs maximum)

A) Association des récepteurs

Cette étape permet d'associer tous les récepteurs à la télécommande, puis de réaliser la commande centralisée.



1 Mettre l'installation sous tension.

2 Appuyez 3 secondes sur la touche des récepteurs à associer, jusqu'à ce que le voyant clignote.

3 Sur la télécommande, appuyez simultanément sur les touches et «application» () pendant 3 secondes, jusqu'à ce que le voyant rouge s'allume.

4 La télécommande commence la recherche de récepteurs. Si un récepteur est détecté, le voyant s'allume vert et le symbole NEW apparaît.

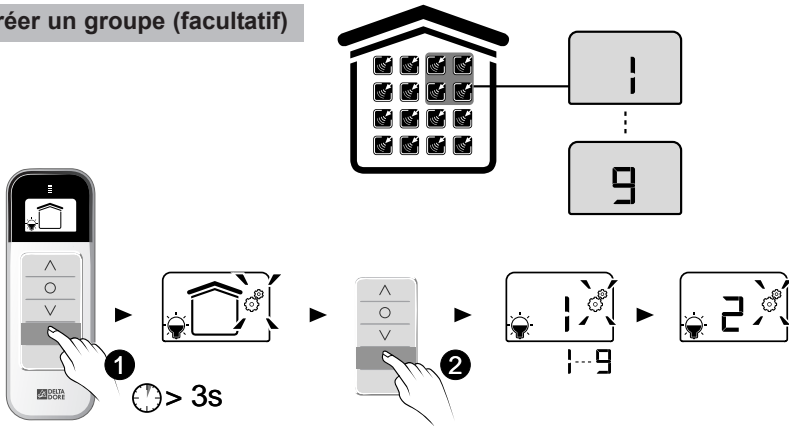
5 Vérifiez sur le(s) récepteur(s) à associer que le voyant ne clignote plus. Si c'est le cas, le récepteur est correctement associé à la télécommande.

6 Sortez du mode association en appuyant 3 secondes sur la touche «application» ().



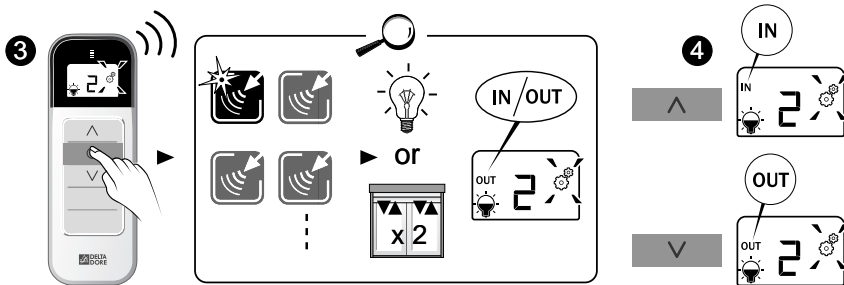
Application 1 : Commande centralisée et/ou par groupe (16 récepteurs maximum)

B) Créer un groupe (facultatif)






① Appuyez 3 secondes sur la touche «application» (🏠), jusqu'à ce que le symbole ⚙️ clignote.

② Par appuis successifs sur la touche «application» (🏠), sélectionnez le groupe à créer (ex: 2).



Pour ajouter/enlever un récepteur à un groupe :

Par appuis successifs sur la touche , sélectionnez le(s) récepteur(s) (③). Son voyant clignote et l'élément commandé s'actionne (volet, éclairage).

Une fois le récepteur choisi, sélectionnez par les touches  et  (④): «IN» pour l'ajouter, «OUT» pour l'enlever.

Puis, sélectionnez un autre récepteur à configurer pour ce même groupe (③).
ou
changez de groupe en appuyant sur la touche «application» (🏠) (②).
ou
sortez du mode (⑤).

Recommencer pour chaque récepteur.

⑤ EXIT



Sortir du mode en appuyant 3 secondes sur la touche «application» (🏠).

Application 2 : Commande centralisée (+ de 16 récepteurs)

A) Associer les récepteurs qui assureront la répétition

Tous les 10 à 15 m, sélectionnez les récepteurs (16 maximum) permettant de couvrir l'ensemble de l'installation.

1 ON
230V-
50 Hz

2 *i*

3 *NEW* *Vert*

4 *NEW* *Vert*

5 OFF

6 EXIT

x 16 max.

1 Mettre l'installation sous tension.

2 Appuyez 3 secondes sur la touche des récepteurs à associer, jusqu'à ce que le voyant clignote.

3 Sur la télécommande, appuyez simultanément sur les touches *NEW* et «application» (*i*) pendant 3 secondes, jusqu'à ce que le voyant rouge s'allume.

4 La télécommande commence la recherche de récepteurs. Si un récepteur est détecté, le voyant s'allume vert et le symbole NEW apparaît.

5 Vérifiez sur le(s) récepteur(s) à associer que le voyant ne clignote plus. Si c'est le cas, le(s) récepteur(s) est correctement associé à la télécommande.

6 Sortez du mode association en appuyant 3 secondes sur la touche «application» (*i*).

B) Associer les autres récepteurs

1 ON
230V-
50 Hz

2 *i*

3 *NEW* *Vert*

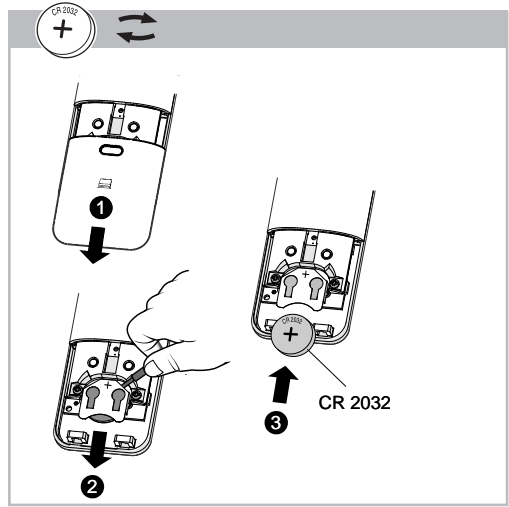
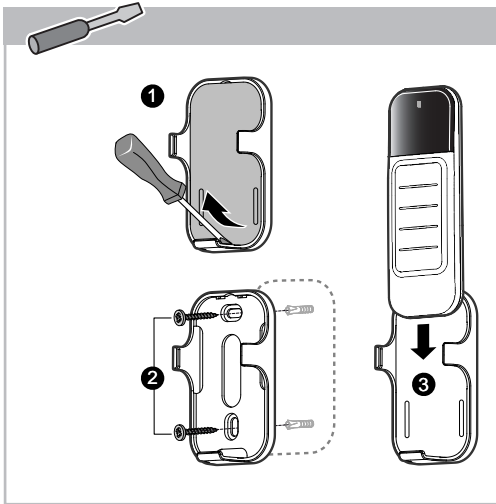
4 OFF

5 OK

1 Appuyez 3 secondes sur la touche du (ou des) récepteur(s) à associer, jusqu'à ce que le voyant clignote.

2 Sur l'émetteur, appuyez simultanément sur les touches *▲* et *▼* pendant 3 secondes, jusqu'à ce que le voyant rouge s'allume.

3 Vérifiez sur le(s) récepteur(s) que le voyant ne clignote plus. Si c'est le cas, le récepteur est correctement associé à la télécommande.



Utilisation

1 Appuyez autant de fois que nécessaire sur la touche « application» (🏠 📺 📺) pour choisir le groupe à piloter (total ou groupe 1 à 9).

2 Appuyez sur ▲ ou ▼ pour commander l'éclairage ou le(s) volet(s)roulant(s). Le voyant rouge signale qu'un récepteur n'a pas pris en compte la commande.

Vert

OK

Reset usine de la télécommande

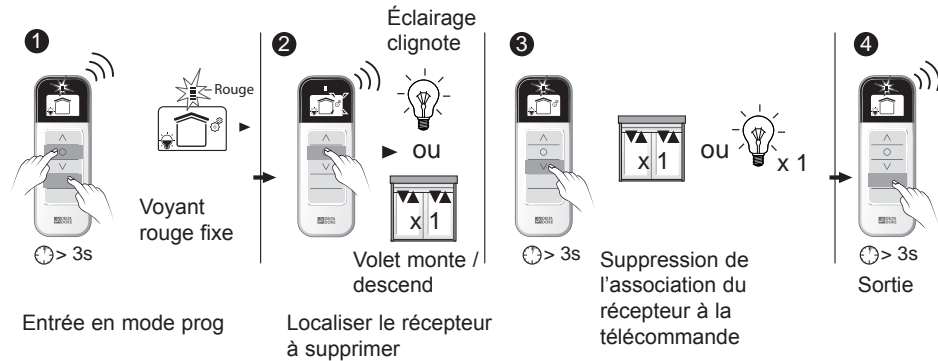
1 Appuyez simultanément 3 secondes sur les touches ○ et « application» (🏠 📺 📺), jusqu'à ce que le voyant rouge s'allume. Relâchez.

2 Appuyez simultanément 3 secondes sur les touches ○ et ▼ jusqu'à ce que le voyant s'allume (rouge ou vert selon l'installation).

3 Appuyez 3 secondes sur la touche « application» (🏠 📺 📺) pour sortir du mode.

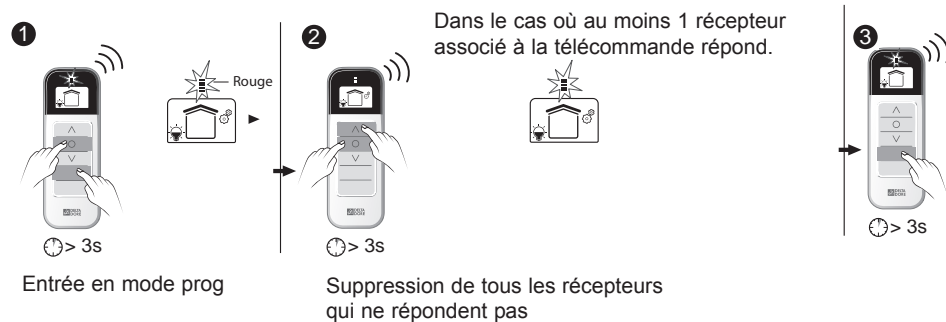
Supprimer un récepteur associé sur un réseau maillé

Cas n°1 : Récepteur fonctionnel



- Appuyez simultanément 3 secondes sur les touches **○** et «application» (🏠 📺 📶), jusqu'à ce que le voyant rouge s'allume.
- Par appuis successifs sur la touche **▲**, sélectionnez le récepteur à supprimer. Son voyant clignote ou l'élément commandé s'actionne (volet, éclairage).
- Appuyez sur la touche **▼** pendant 3 secondes. L'élément commandé s'actionne (volet, éclairage). Le récepteur n'est plus associé à la télécommande.
- Appuyez 3 secondes sur la touche «application» (🏠 📺 📶) pour sortir du mode.

Cas n°2 : Le récepteur est HS ou n'est plus sur le site



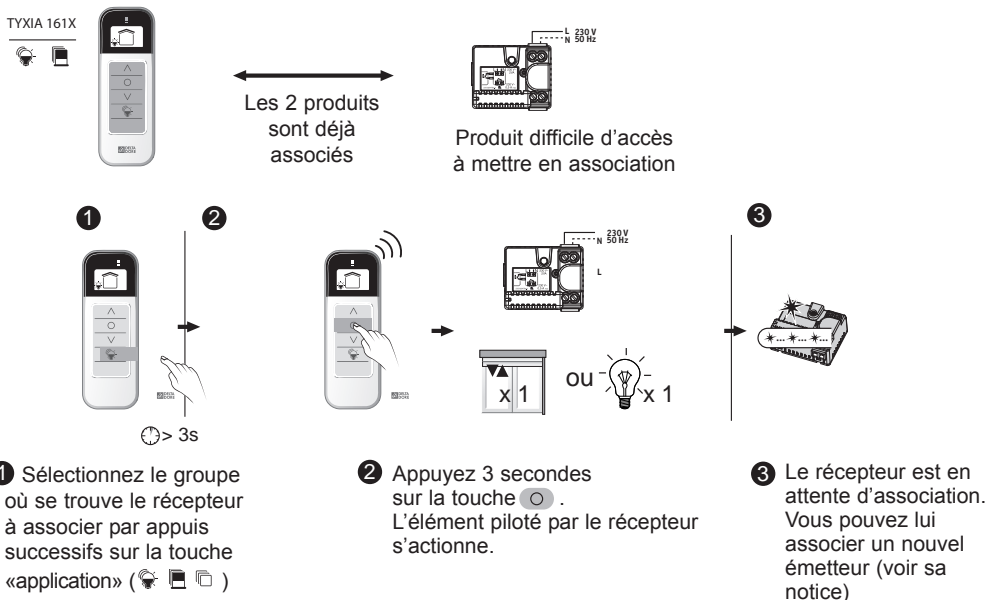
- Appuyez simultanément 3 secondes sur les touches **○** et «application» (🏠 📺 📶), jusqu'à ce que le voyant rouge s'allume.
- Appuyez simultanément 3 secondes sur les touches **○** et **▲**, jusqu'à ce que le voyant s'allume (rouge ~2 sec. puis vert). Les récepteurs hors-service sont supprimés de l'installation.
- Appuyez 3 secondes sur la touche «application» (🏠 📺 📶) pour sortir du mode.

Mettre un récepteur en association à partir de la télécommande

Pré-requis : le récepteur doit être déjà associé à la télécommande.

Un récepteur peut être mis en association à partir du groupe total ou à partir d'un groupe.

Pour créer un groupe spécifique, reportez-vous au paragraphe «Créer un groupe» dans le chapitre «Application 1 (§ B)».



Mettre un récepteur en mode répéteur

Ex : Utilisation d'un récepteur volet roulant pour «atteindre» un récepteur éclairage.

